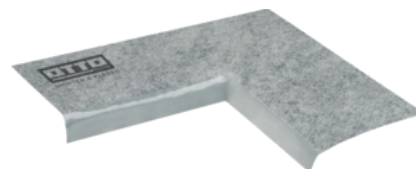


L'angolo universale multifunzione

Angolo multifunzione completamente rivestito in TNT su entrambi i lati con speciale strato di tenuta in elastomero

Per ambienti interni

OFMFE



Caratteristiche

- ▶ Giunzione sicura con rivestimento protettivo OTTOFLEX® / Rivestimento sigillante semiliquido / foglio sigillante / nastro sigillante e di disaccoppiamento
- ▶ Pellicola di polietilene con rivestimento in polipropilene su entrambi i lati e strisce autoadesive in gomma butilica.
- ▶ Ideale per installazioni particolari con piatti doccia a filo pavimento
- ▶ Striscia autoadesiva su un lato per una facile applicazione
- ▶ Perfetto abbinamento con il nastro sigillante per bordi vasca OTTOFLEX®
- ▶ Estremamente elastico e resistente agli strappi

Campi di applicazione

- ▶ Sigillatura composita in ambienti umidi e bagnati sotto rivestimenti ceramici e pietra naturale nel processo a piano sottile
- ▶ Sigillatura tra i piatti doccia e i piatti doccia a livello del pavimento nell'area di confine tra parete e pavimento e nell'area del piatto doccia sfalsata rispetto al pavimento

Standard e test

- ▶ Corrisponde alle classi di esposizione all'acqua W0-I, W1-I e W2-I secondo DIN 18534
- ▶ Rispetta la classificazione di resistenza all'umidità secondo lo ZDB tedesco e abP
- ▶ Conforme alle classi di sollecitazione W1, W2, W3 e W4 secondo la normativa austriaca ÖNORM B 3407
- ▶ EMICODE® EC 1 Plus - a bassissime emissioni
- ▶ Classe di emissione VOC francese A+

Dati tecnici

Lunghezza superficie di appoggio [mm]	~ 247
Larghezza superficie di appoggio [mm]	~ 100
Altezza nastro [mm]	~ 25
Spessore complessivo [mm]	~ 1,3
Spessore (senza strisce butiliche) [mm]	~ 0,7
Larghezza della striscia butilica [mm]	~ 18
Resistenza termica da/a [°C]	- 5 / + 60
Stabilità a magazzino a 23 °C/50 % u.r.a. [mesi]	12 ¹

1) dalla data di produzione

Questi valori non sono idonei per redigere specifiche. Per la redazione di specifiche suggeriamo di interpellare OTTO-CHEMIE.

Istruzioni per l'applicazione

Applicare OTTOFLEX® angolare multifunzione con una sovrapposizione di 5 cm sul nastro sigillante del bordo vasca con la

Hermann Otto GmbH

Krankenhausstr. 14 | 83413 Fridolfing, GERMANIA
 ☎ +49 8684 908-0 | @ info@otto-chemie.de
 www.otto-chemie.com/it

💡 Ufficio tecnico
 ☎ +49 8684 908-4300
 @ tae@otto-chemie.de



SIGILLARE & INCOLLARE

striscia butilica sul bordo del piatto doccia pulito con OTTO Cleaner T e inserire il piatto doccia nella struttura del pavimento prevista. Applicare OTTOCOLL® M 500 o OTTOCOLL® M 595 per incollare gli angoli e i nastri sigillanti al substrato e sigillare le aree di sovrapposizione con OTTOCOLL® M 500 o OTTOCOLL® M 595 sul foglio sigillante OTTOFLEX® o applicare il rivestimento sigillante semiliquido OTTOFLEX® o il rivestimento protettivo OTTOFLEX®.

Dato il gran numero di fattori che influiscono sulla lavorazione e sull'applicazione del prodotto, l'utilizzatore dovrebbe sempre effettuare una lavorazione e un'applicazione di prova.

Fornitura

Dimensioni (lunghezza x larghezza)	Unità di ordinazione (BE)	Unità di imballaggio (VPE)	Imballaggio	Codice d'ordine
24,7 x 2,5 cm	1 pezzo	3 pezzi	Scatola	OFMFE

Smaltimento

I residui del prodotto possono essere smaltiti come materie plastiche miste con i rifiuti industriali. Gli imballaggi (scatole di cartone, pellicole) sono materiali preziosi e pertanto devono essere riciclati.

Note sul marchio

EMICODE® è un marchio registrato di GEV e. V. (Dusseldorf, Germania)

Garanzia

Le suddette informazioni e i nostri consigli tecnici applicativi, sia verbali che scritti o per mezzo di test, sono forniti al meglio delle nostre conoscenze, ma non sono vincolanti, anche per quanto riguarda eventuali diritti di proprietà di terzi. Le informazioni contenute in questo documento non esimono l'utente dall'effettuare propri test sui nostri prodotti per verificarne l'idoneità ai processi e agli scopi previsti. L'applicazione, l'uso e la lavorazione dei nostri prodotti e dei prodotti realizzati sulla base dei nostri consigli tecnici applicativi esulano dal nostro controllo e sono pertanto di esclusiva responsabilità dell'utente. Qualora l'impiego per il quale i nostri prodotti sono acquistati debba sottostare ad obblighi di approvazioni da parte delle Autorità competenti, l'ottenimento di tale approvazione sarà a carico dell'utilizzatore. Ci riserviamo il diritto di apportare modifiche al prodotto relativamente ai progressi e agli sviluppi della tecnica. Per il resto si rimanda alle nostre Condizioni Generali di Fornitura, in particolare anche riguardo alla responsabilità per eventuali difetti. Le nostre Condizioni Generali di Fornitura sono disponibili all'indirizzo www.otto-chemie.de.