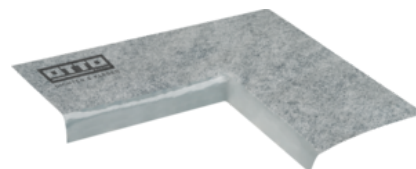


De universele multifunctionele hoek

Volledig met fleece gelamineerde multifunctionele hoek met aan beide zijden een speciale elastomeer afdichtingslaag

Voor binnen

OFMFE



Eigenschappen

- › Veilige verbinding met OTTOFLEX® Vloeibare folie / Afdichtingspasta / Afdichtbaan / Afdichtings- en ontkoppelingsbaan
- › Polyethyleenfolie met dubbelzijdig polypropyleenvlies en zelfklevende stroken butylrubber
- › Optimaal voor speciale inbouwsituaties met gelijkvloerse douchebakken
- › Zelfklevende strip aan één zijde voor eenvoudig aanbrengen
- › Perfecte match voor OTTOFLEX® afdichtingsband voor badranden
- › Extreem elastisch en scheurbestendig

Toepassingsgebieden

- › Compound afdichting in vochtige en natte ruimtes onder keramische dekklagen en natuursteen in verwerkingen met dunne lagen
- › Afdichting tussen douchebakken en gelijkvloerse douchebakken in het overgangsbereik tussen wand en vloer en in het doucheboardbereik met bodemverschil

Normen en keuringen

- › Voldoet aan de waterinwerkingsklassen W0-I, W1-I en W2-I conform DIN 18534
- › Voldoet aan de vochtbelastingsklassen na ZDB en abP
- › Voldoet aan de belastingsklassen W1, W2, W3 en W4 conform ÖNORM B 3407
- › EMICODE® EC 1 Plus - zeer emissiearm
- › Franse VOC-emissie klasse A+

Technische gegevens

Lengte steunvlak [mm]	~ 247
Breedte steunvlak [mm]	~ 100
Vrije hoogte [mm]	~ 25
Totale dikte [mm]	~ 1,3
Dikte (zonder butylstrip) [mm]	~ 0,7
Breedte butylstrip [mm]	~ 18
Temperatuurbestendigheid van/tot [°C]	- 5 / + 60
Opslagstabiliteit bij 23 °C/50 % rlv [maanden]	12 ¹

1) vanaf bereiding

Deze waarden zijn niet voor de uitwerking van specificaties bestemd. Neem vóór het opstellen van specificaties contact op met OTTO-CHEMIE.

Toepassingsinstructies

Plak de OTTOFLEX® Multifunctionele hoek met 5 cm overlapping op de afdichtband van de badrand met de butylstrip op de met OTTO Cleaner T gereinigde rand van de douchebak en plaats de douchebak op de vloerconstructie. De afdichthoeken en afdichtbanden met OTTOCOLL® M 500 of OTTOCOLL® M 595 op de ondergrond verlijmen en de overlappingsvlakken met OTTOCOLL® M 500 of OTTOCOLL® M 595 op OTTOFLEX® Afdichtbaan afdichten of OTTOFLEX® Afdichtingspasta of OTTOFLEX® Vloeibare folie aanbrengen.

Vanwege het grote aantal toepassingen voor onze producten en voorwaarden voor deze toepassingen is het in elk geval noodzakelijk, alle voor het betrokken gebruiksdoel belangrijke producteigenschappen vóóraf te testen en in de praktijk te toetsen.

Levorm

Afmetingen (lengte x breedte)	Besteleenheid (BE)	Verpakkingseenheid (VPE)	Verpakking	Bestelcode
24,7 x 2,5 cm	1 stuk	3 stuk	Doos	OFMFE

Afvalverwijdering

Productresten kunnen als gemengd kunststofafval samen met het bedrijfsafval worden verwijderd. Verpakkingen (karton, folie) zijn waardevolle materialen en dienen daarom naar een recyclingbedrijf te worden gebracht.

Merkinformatie

EMICODE® is een geregistreerd handelsmerk van GEV e. V. (Dusseldorf, Duitsland)

Aansprakelijkheid

De bovenstaande informatie en onze technische toepassingsadviezen, hetzij mondeling, schriftelijk of door middel van tests, worden naar ons beste weten verstrekt, maar zijn niet bindend, ook niet met betrekking tot eventuele eigendomsrechten van derden. De informatie in deze publicatie ontslaat de verwerker niet van de verplichting om zijn eigen tests uit te voeren op onze producten met betrekking tot hun geschiktheid voor de beoogde processen en doeleinden. De toepassing, het gebruik en de verwerking van onze producten en de producten die worden vervaardigd op basis van ons technisch toepassingsadvies vallen buiten onze controle en zijn daarom uitsluitend de verantwoordelijkheid van de verwerker. Als de toepassing waarvoor onze producten worden gebruikt onderworpen is aan een officiële toestemming, is de gebruiker verantwoordelijk voor het verkrijgen van deze toestemming. We behouden ons het recht voor om het product aan te passen aan de technische vooruitgang en nieuwe ontwikkelingen. Voor het overige verwijzen we naar onze algemene voorwaarden, in het bijzonder met betrekking tot eventuele aansprakelijkheid voor gebreken. U kunt onze voorwaarden vinden op www.otto-chemie.de.