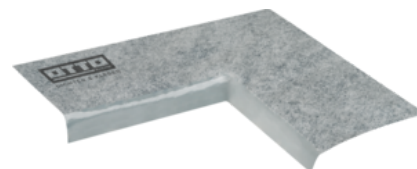


## Uniwersalny narożnik wielofunkcyjny

Obustronnie laminowany włókniną narożnik wielofunkcyjny ze specjalną elastomerową warstwą uszczelniającą

Do stosowania wewnątrz

OFMFE



### Właściwości

- ▶ Niezawodne połączenie z płynną folią OTTOFLEX® / szlamami uszczelniającymi / matą uszczelniającą / membraną uszczelniająco-izolującą
- ▶ Folia polietylenowa z obustronną włókniną polipropylenową i samoprzylepnymi paskami z kauczuku butylowego
- ▶ Idealna do specjalnych sytuacji montażowych z brodzikami montowanymi na poziomie posadzki
- ▶ Jednostronna taśma samoprzylepna ułatwiająca obróbkę
- ▶ Idealne dopasowanie do taśmy uszczelniającej brzeg wanny OTTOFLEX®
- ▶ Niezwykła elastyczność i odporność na rozerwanie

### Obszary zastosowań

- ▶ Uszczelnienie zespolone w pomieszczeniach wilgotnych i mokrych pod okładzinami ceramicznymi i kamienia naturalnego klejonymi metodą cienkowarstwową
- ▶ Uszczelnienie między brodzikami i brodzikami na poziomie posadzki w strefie przejściowej między ścianą a podłogą oraz w obszarze przesunięcia w obszarze płyty prysznicowej

### Normy i badania

- ▶ Spełnia wymagania klas oddziaływania wody W0-I, W1-I i W2-I według normy DIN 18534
- ▶ Spełnia wymagania klas odporności na działanie wilgoci według instrukcji Centralnego Związku Niemieckiej Branży Budowlanej (ZDB) i ogólnego certyfikatu nadzoru budowlanego (abP)
- ▶ Odpowiada klasom obciążenia W1, W2, W3 i W4 według normy ÖNORM B 3407
- ▶ EMICODE® EC 1 Plus - bardzo niski poziom emisji
- ▶ Francuska klasa emisji VOC A+

### Dane techniczne

Długość powierzchni przylegania [mm]	~ 247
Szerokość powierzchni przylegania [mm]	~ 100
Wysokość mostka [mm]	~ 25
Grubość całkowita [mm]	~ 1,3
Grubość (bez taśmy butylenowej) [mm]	~ 0,7
Szerokość taśmy butylenowej [mm]	~ 18
Odporność na temperaturę od/do [°C]	- 5 / + 60
Stabilność składowania przy 23 °C/50 % WWP [miesiące]	12 <sup>1</sup>

1) od daty produkcji

Wartości te nie są przeznaczone do sporządzania specyfikacji. Przed sporządzeniem specyfikacji proszę zwrócić się do OTTO-CHEMIE.

Hermann Otto GmbH  
Krankenhausstr. 14 | 83413 Fridolfing, NIEMCY  
☎ +49 8684 908-0 | @ info@otto-chemie.de  
www.otto-chemie.pl

💡 Technika zastosowań  
☎ +49 8684 908-4300  
@ tae@otto-chemie.de



USZCZELNIANIE I KLEJENIE

## Wskazówki dotyczące obróbki

Przykleić narożnik wielofunkcyjny OTTOFLEX® z 5-centymetrową zakładką na taśmie uszczelniającej brzeg wanny za pomocą taśmy butylowej na brzeg brodzika wyczyszczony za pomocą OTTO Cleaner T i włożyć brodzik w odpowiednią konstrukcję posadzki. Przykleić narożniki uszczelniające i taśmy uszczelniające do podłoża za pomocą OTTOCOLL® M 500 lub OTTOCOLL® M 595, a zakładki skleić i uszczelnić za pomocą OTTOCOLL® M 500 lub OTTOCOLL® M 595 na macie uszczelniającej OTTOFLEX® lub wykończyć za pomocą szlamów uszczelniających OTTOFLEX® lub płynnej folii OTTOFLEX®. Ze względu na mnogość możliwych wpływów podczas obróbki i stosowania użytkownik zobowiązany jest zawsze do przeprowadzenia próbnej obróbki i zastosowania.

## Forma dostawy

Wymiary (długość x szerokość)	Jednostka zamówieniowa (BE)	Jednostka opakowaniowa (VPE)	Opakowanie	Kod zamówieniowy
24,7 x 2,5 cm	1 sztuka	3 sztuka	kartonie	OFMFE

## Utylizacja

Pozostałości produktu można utylizować jako mieszane tworzywa sztuczne wraz z odpadami przemysłowymi. Opakowania (kartonáže, folie) są surowcami wtórnymi i z tego względu należy przekazać je do ponownego wykorzystania.

## Informacje o marce

EMICODE® jest zastrzeżonym znakiem towarowym GEV e. V. (Dusseldorf, Niemcy)

## Odpowiedzialność za wady

Powyższe informacje i nasze porady techniczne dotyczące zastosowań – ustne, pisemne lub pozyskane w wyniku testów – są dostarczane zgodnie z naszą najlepszą wiedzą, jednak nie są poradami wiążącymi, w tym w odniesieniu do wszelkich praw własności osób trzecich. Informacje zawarte w niniejszym druku nie zwalniają przetwórcy z obowiązku przeprowadzenia własnych testów naszych produktów pod kątem ich przydatności do zamierzonych procesów i celów. Zastosowanie, użytkowanie i przetwarzanie naszych produktów oraz produktów wytworzonych na podstawie naszych technicznych porad dotyczących zastosowania są poza naszą kontrolą i w związku z tym wyłączną odpowiedzialność za nie ponosi podmiot przetwarzający. Jeśli zastosowanie, w którym używane są nasze produkty, podlega wymogowi uzyskania oficjalnego zezwolenia, użytkownik jest odpowiedzialny za uzyskanie takiego zezwolenia. Zastrzegamy sobie prawo do dostosowania produktu w miarę postępu technicznego i pojawiania się nowych rozwiązań. W pozostałym zakresie odsyłamy do naszych Ogólnych warunków handlowych, w szczególności w odniesieniu do odpowiedzialności za wady. Nasze OWH można znaleźć pod adresem [www.otto-chemie.de](http://www.otto-chemie.de).